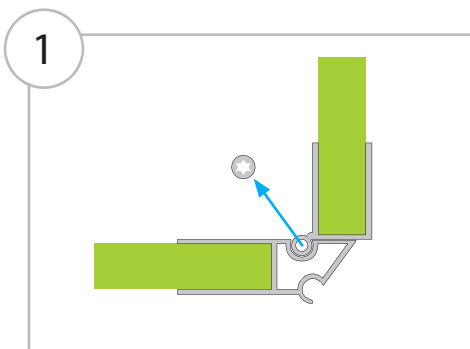


Montage handleiding

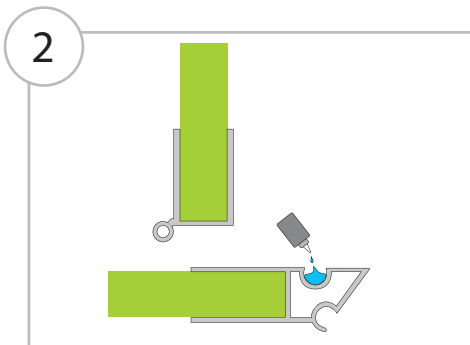
Prefab schoorstenen



1. Bevestigingsflap losmaken

Bij levering zijn de bevestigingsflappen aan weerszijde van de schoorsteen naar binnen gevouwen.

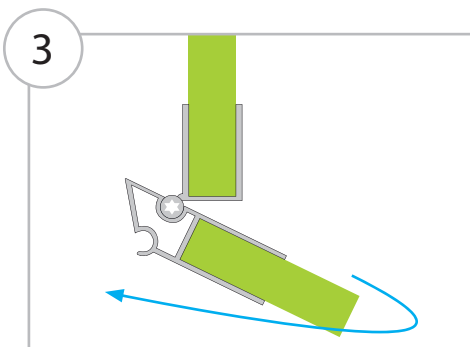
- torx schroef verwijderen
- bevestigingsflap uitschuiven



2. Scharnier vullen met montage lijm

Scharnier vullen met montage lijm om speling in het scharnier te voorkomen.

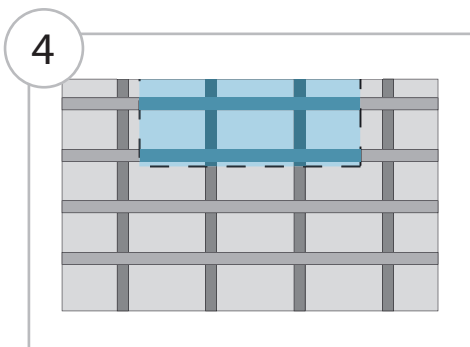
- Vul de holling van het scharnier met lijm



3. Bevestigingsflap draaien en torx schroef plaatsen

De afgeschoven scharnierflap vervolgens horizontaal draaien en weer aan het scharnier schuiven.

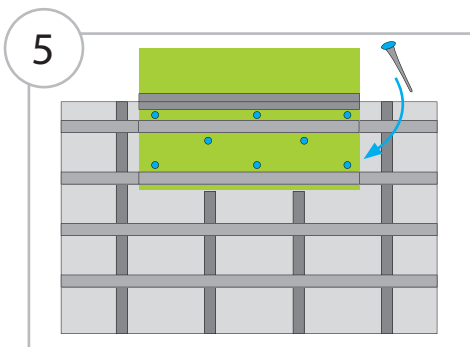
- bevestigingsflap horizontaal draaien
- bevestigingsflap aan scharnier schuiven
- torx schroef indraaien



4. Tengel en panlatten verwijderen

Tengel en panlatten verwijderen op de plaats waar de bevestigingsflap moet komen.

- panlatten verwijderen op de plaats van de bevestigingsflap
- tengels verwijderen op de plaats van de bevestigingsflap



5. Schoorsteen vastzetten en panlatten plaatsen

Schoorsteen vastzetten met 6 dakschroeven met grote onderleg ring per flap. Daarna de panlatten over de flap monteren of aanhelen.

- Schoorsteen vastzetten met dakschroeven
- Panlatten aanhelen of monteren.